

ホームヘルスケアタウン・うつのみや 研修会のご案内

ホームヘルスケアタウン・うつのみや

代表 村井邦彦

副代表 月永洋介

第16回 寺子屋わーく 「病床機能について学ぼう」 ～適切な医療機関の選択ができるようになるために～

ホームヘルスケアタウン・うつのみや研修会“寺子屋わーく”には、毎回多くの皆様に参加頂きありがとうございます。第16回となる今回は、「病床機能」がテーマです。

病気になるのに退院させられた、肺炎なのに入院させてもらえなかった等、利用者、家族から不安や不満を聞くことはないでしょうか。また、私達支援者側も同じような思いを抱くこともあるかと思えます。高度急性期、急性期、回復期、慢性期、それぞれの病床機能を理解し、どのように医療機関を選択するべきかについて、学びを深めたいと思います。ぜひお気軽にご参加ください!!

記

日時： 平成31年4月4日（木曜日） 受付 18:15～ 研修 18:30～20:30

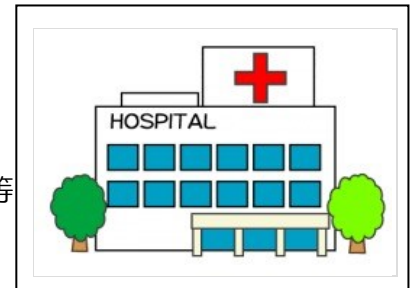
場所： とちぎ福祉プラザ 第2研修室（2階） 宇都宮市若草1-10-6（電話621-2940）

対象： 在宅に関わる医療・介護職

持ち物： 筆記用具・名札・飲み物等

内容： 1. 講義：（講師）NHO 宇都宮病院 増田 典弘 先生
2. クループワーク：講義での学び、各自が担当している事例の共有等
3. 質疑・応答

参加費：無料 定員：70名 **申し込み締切：3月29日**



申し込み方法：この用紙でお申し込みください

★申し込み先がこれまでと違いますのでご注意願います★

申し込み先 FAX 028-600-3087（あおば居宅介護支援事業所 今田宛）

事業所名： _____ 下記枠内に参加者氏名をお書きください。

★（ ）内に職種をお書きください。：職種によりグループ選定を行います。

1	()	2	()	3	()
4	()	5	()	6	()

★お問い合わせ先★ ホームヘルスケアタウン・うつのみや 運営事務局

〒320-0004 宇都宮市長岡町167-5 のん美里ホームながおか内 ☎028-622-7007